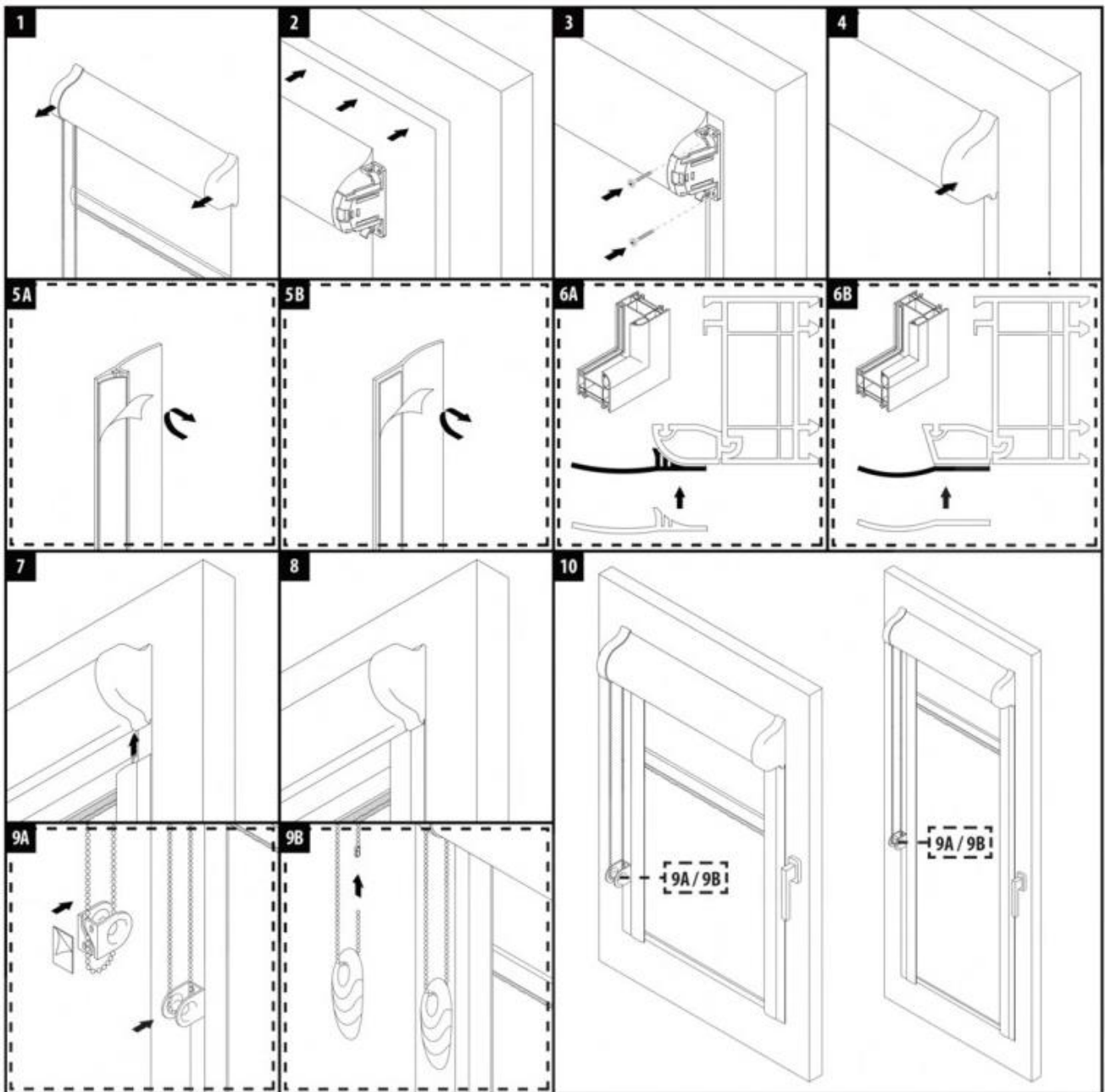


**Roleta w kasecie aluminiowej z prowadnicami płaskimi**  
**SK: Roleta v hliníkovej kazete s plochými vodiacimi lištami**  
**ENG: The roller blind in an aluminum cassette with flat guides**



**PL:** - Przed montażem kasety i prowadnic oczyść okno ściereczkami dołączonymi do zestawu  
 - Przyklej kasetę w poziomie, a prowadnice w pionie, prostopadle względem siebie  
 - Nie ściąгаaj ograniczników z łańcuszka mechanizmu

**Instrukcja montażu Rolety w kasecie aluminiowej z prowadnicami typu "C" na odwrocie.**

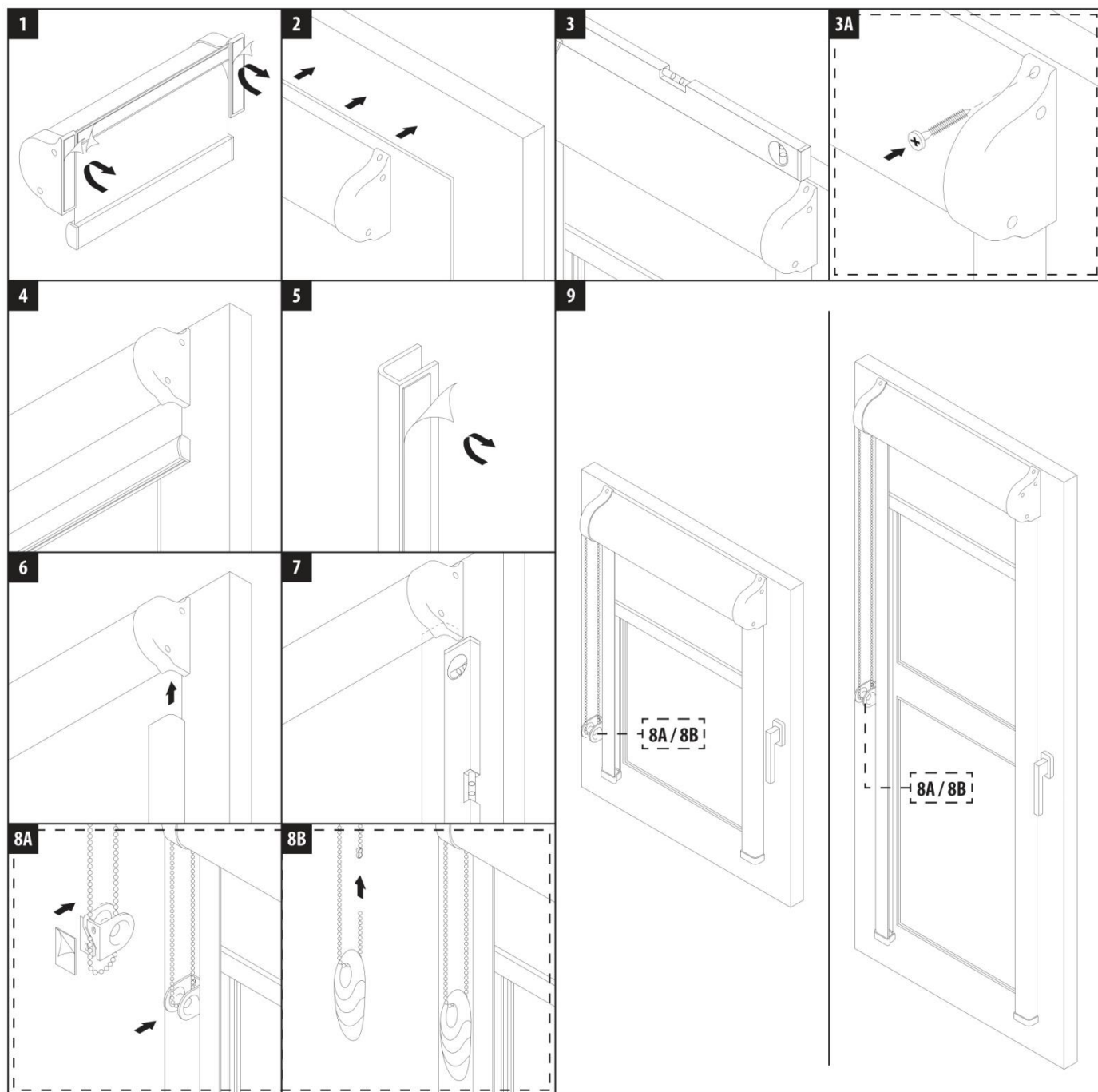
**SK:** - Pred inštaláciou kazety a koľajničiek očistite okno priloženými utierkami  
 - Kazetu prilepte horizontálne a vodiace lišty vertikálne, kolmo na seba  
 - Neodstraňujte obmedzovače z reťaze mechanizmu

**Návod na montáž Rolety v hliníkovej kazete s vodiacimi lištami typu „C“ na zadnej strane.**

**ENG:** -Before installing the cassette and rails, clean the window with the included cloths  
 - Stick the cassette horizontally and the guides vertically, perpendicular to each other  
 -Do not remove the limiters from the mechanism chain

**Installation instructions for the Roller blind in an aluminum cassette with "C" type rails on the reverse.**

**Roleta w kasecie aluminiowej z prowadnicami typu "C"**  
**SK: Roleta v hliníkovej kazete s vodiacimi lištami typu „C“**  
**ENG: Roller blind in aluminum cassette with "C" type rails**



**PL:** - Przed montażem kasety i prowadnic oczyścić okno ściereczkami dołączonymi do zestawu

- Przyklej kasetę w poziomie, a prowadnice w pionie, prostopadłe względem siebie

- Nie ściągać ograniczników z łańcuszka mechanizmu

**Instrukcja montażu Rolety w kasecie aluminiowej z prowadnicami płaskimi na odwrocie.**

**SK:** - Pred inštaláciou kazety a koľajničiek očistite okno priloženými utierkami

- Kazetu prilepte horizontálne a vodiace lišty vertikálne, kolmo na seba

- Neodstraňujte obmedzovače z reťaze mechanizmu

**Návod na montáž Rolety v hliníkovej kazete s plochými vodiacimi listami na zadnej strane.**

**ENG:** -Before installing the cassette and rails, clean the window with the included cloths

- Stick the cassette horizontally and the guides vertically, perpendicular to each other

-Do not remove the limiters from the mechanism chain

**Installation instructions for the roller blind in aluminum cassette with flat guides on the reverse.**